

PLAN DE ATENCIÓN

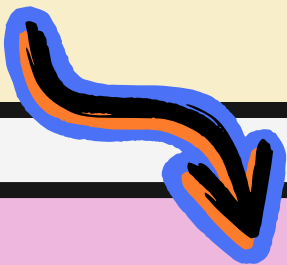
A LA DIVERSIDAD

En La Inmaculada Misioneras estamos comprometidos con el desarrollo de un entorno educativo inclusivo donde cada alumno, con sus características y necesidades individuales, pueda alcanzar su máximo potencial.

1

Singularidad

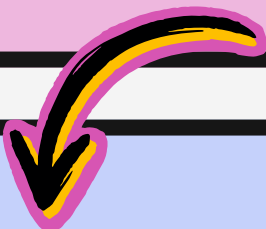
Reconocemos que cada alumno es único y trae consigo una diversidad de experiencias, habilidades y estilos de aprendizaje.



2

Adaptación

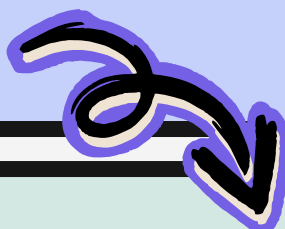
Utilizamos metodologías flexibles y variadas para responder a las diferentes necesidades de aprendizaje. Esto puede incluir apoyos individualizados, actividades diferenciadas y adaptaciones en el aula.



3

Inclusión

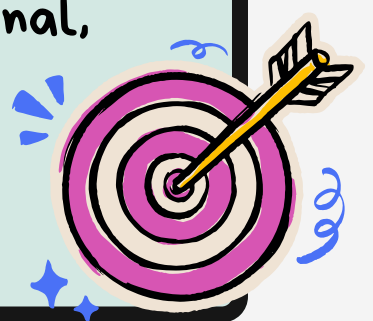
Trabajamos para crear un ambiente donde todos los alumnos se sientan valorados, respetados y parte de la comunidad educativa.



4

Desarrollo Integral

"Nos preocupamos por el desarrollo integral de cada alumno, no solo en lo académico, sino también en lo emocional, social y personal."



PLAN DE ATENCIÓN

A LA DIVERSIDAD

¿Cómo actuamos?

Profesionales

Contamos con un equipo de profesionales especializados en pedagogía, psicología y educación especial que trabajan en colaboración con los docentes para identificar y atender las necesidades de los alumnos.



Planes individualizados

Elaboramos planes de atención individualizada para aquellos alumnos que lo requieran, con objetivos y estrategias específicas.

Recursos y apoyos

Ofrecemos recursos y apoyos adicionales, como clases de refuerzo, adaptaciones curriculares y materiales educativos específicos.



Colaboración con las familias

Mantenemos una comunicación fluida con las familias para trabajar juntos en el desarrollo de los alumnos.

